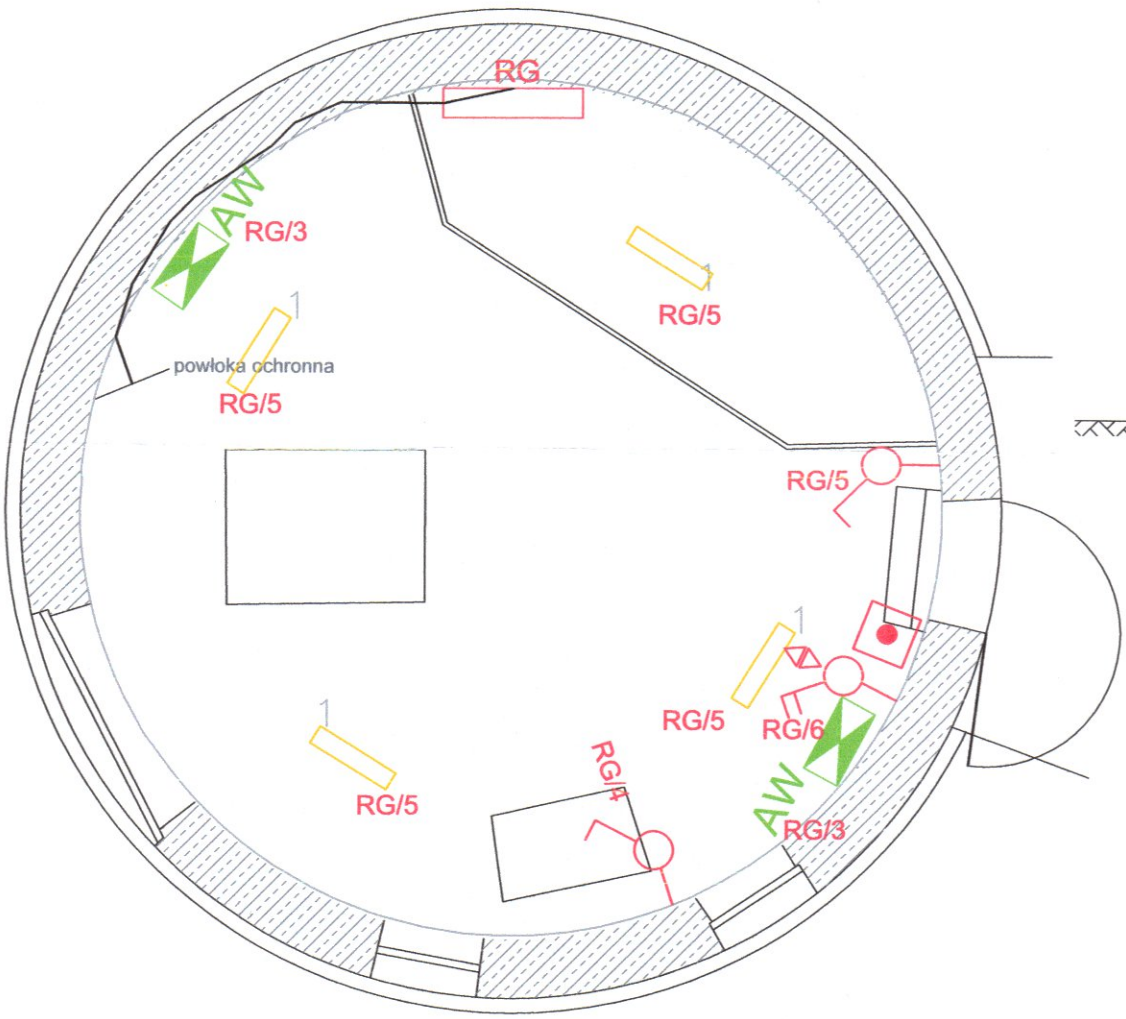
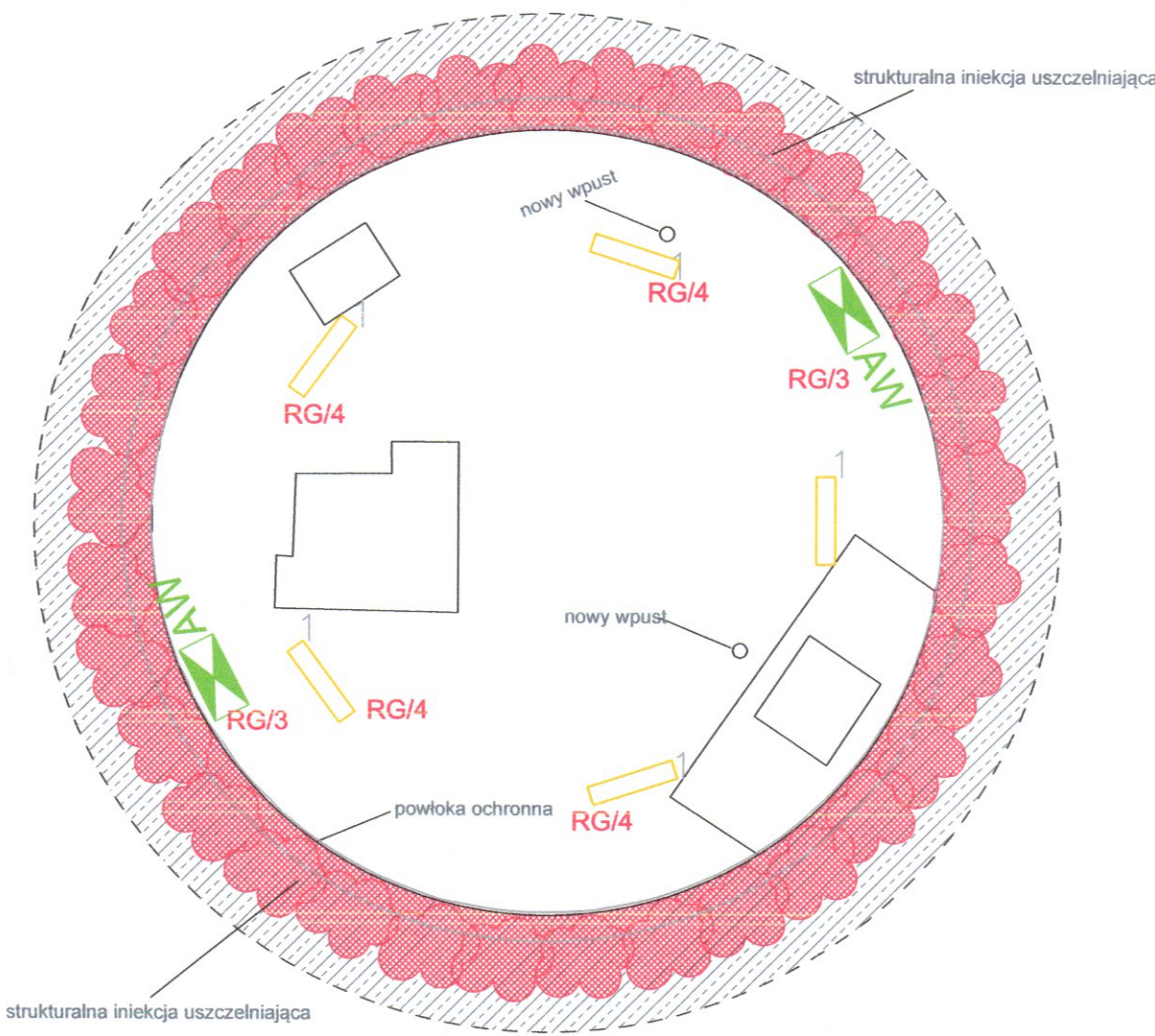


Przepompownia: Rzuty, Przekrój, Elewacja

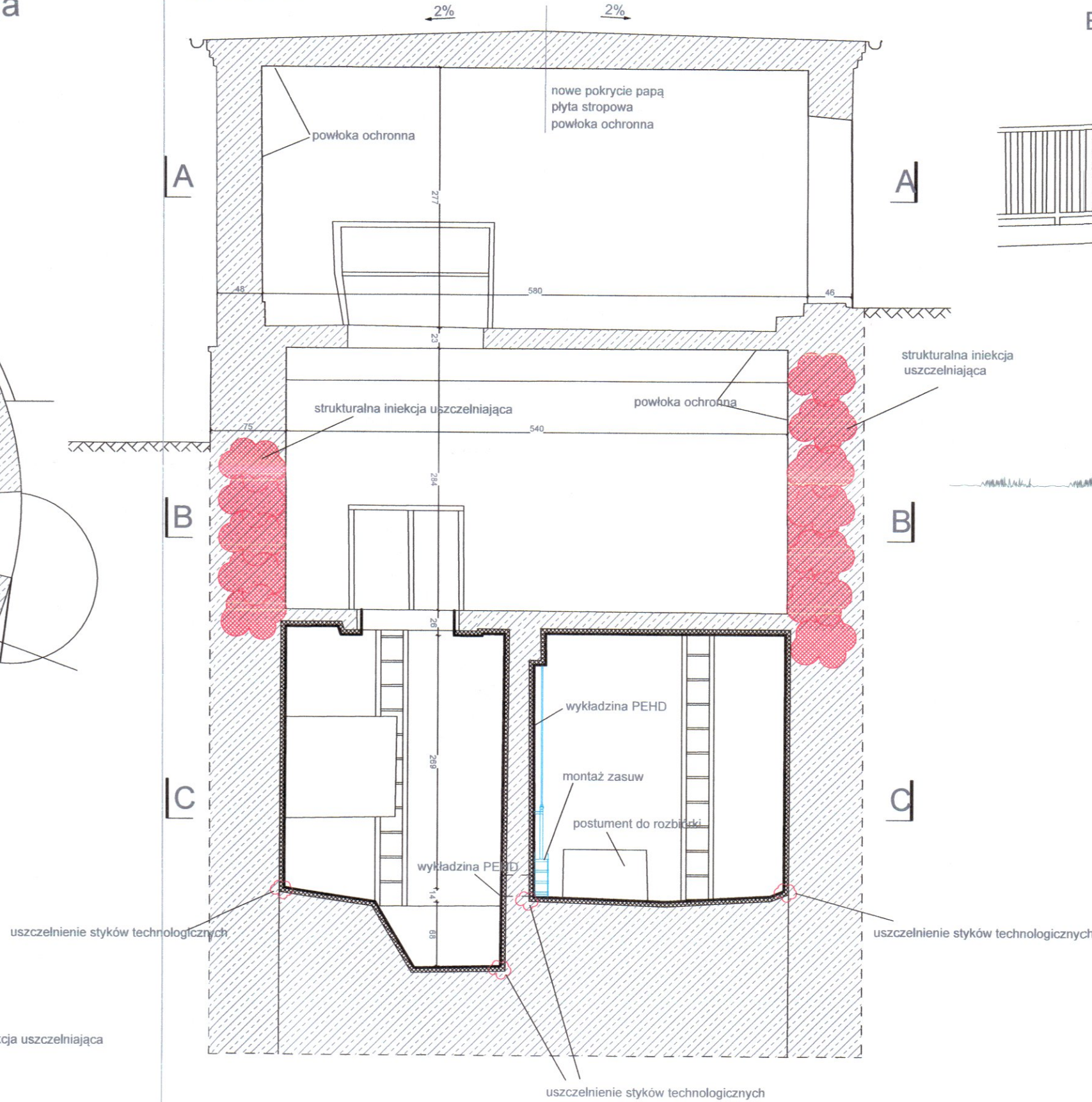
Rzut poziomy górnego (A-A)



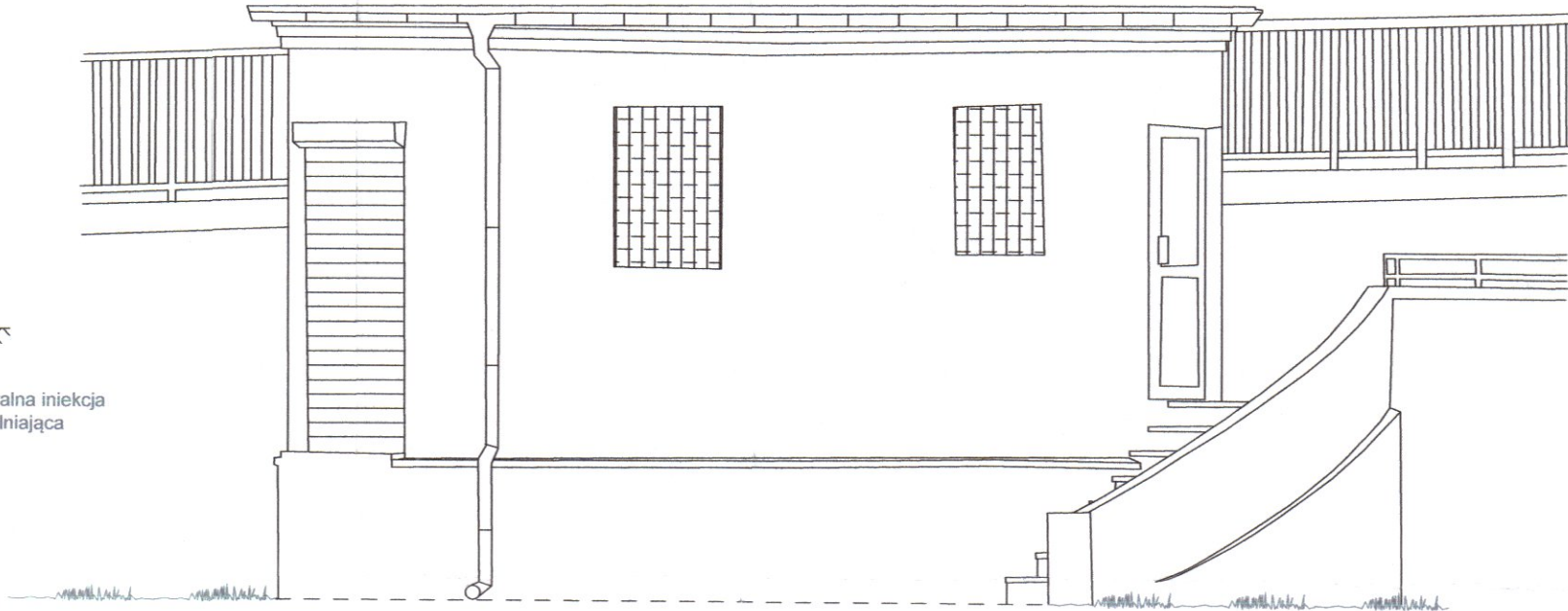
Rzut poziomy dolnego (B-B)



Przekrój D-D



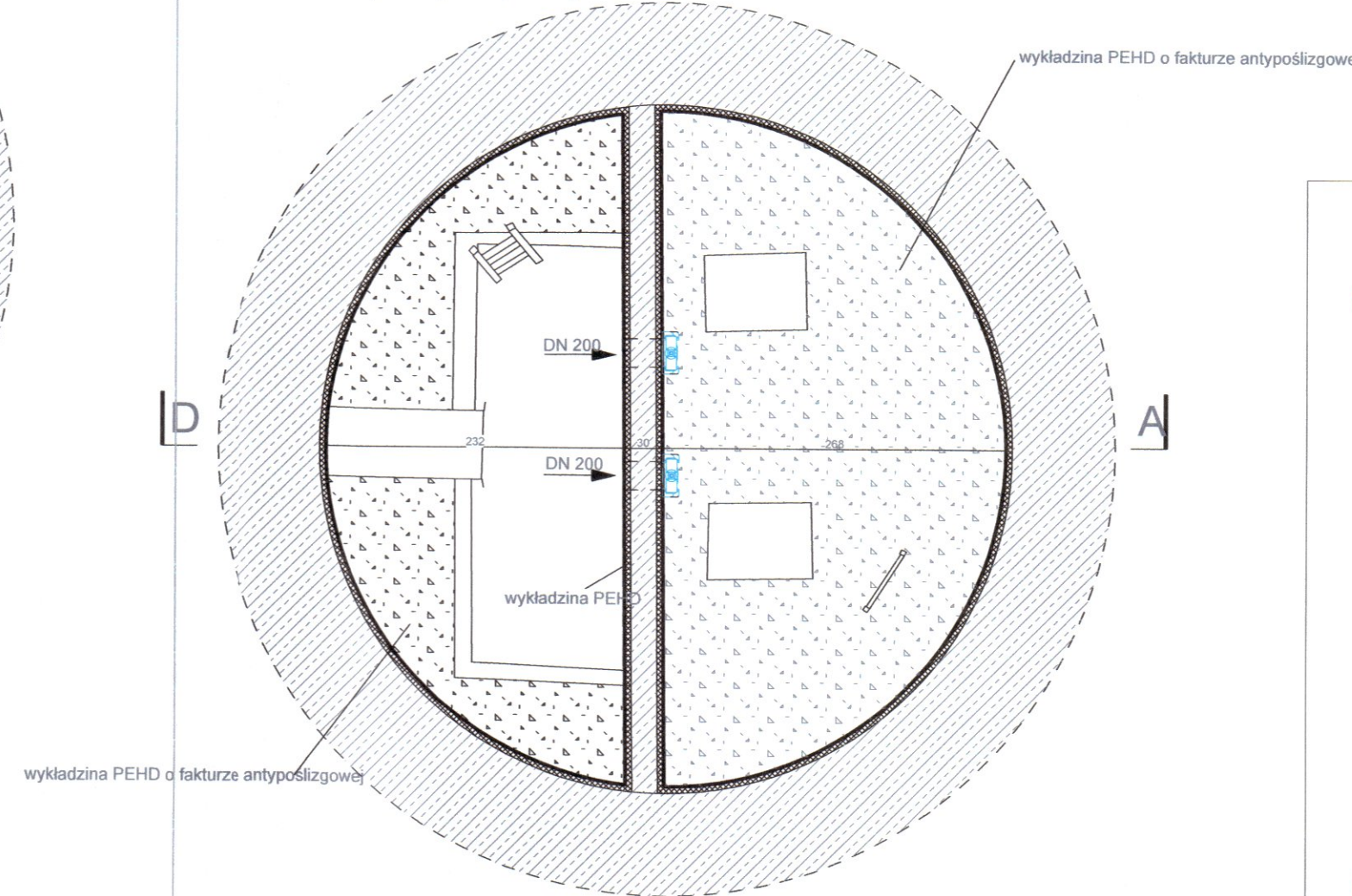
Elewacja północno-zachodnia Przepompowni



Rzut dachu



Rzut Komór czerpalnych (C-C)



LEGENDA:

RG Rozdzielnica główna RG

OŚWIETLENIE AWARYJNE:

- Oprawa awaryjna n/t IP65, 3h, min. 205lm
- Oprawa LED SEs2/1200, 4650lm, do stref zagrożenia wybuchem n/t

OSPRZĘT:

- Łącznik 1-bieg, 10A 230V IP44 n/t
- Łącznik do sterowania roletami n/t
- Wyłącznik p.poż
- Numer obwodu w rozdzielnicy RG

PROJEKT PARTNER Andrzej Macho 67-222 Jazmowa, Gali 50 +48 534 200 380 a.macho@pwp.pl		PROJEKT PARTNER Kategoria obiektu budowlanego: XVIII - budynki przemysłowe Budynek przepompowni ścieków	
OBIĘKT BUDOWLANE:		ADRES OBIEKTU BUDOWLANEGO:	
67-200 Głogów, ul. Kamienna Droga działka nr 9/3, obręb: 0003 Wyspa Katedra, Jednostka ewidencyjna: 020301_1, Miasto Głogów		INWESTOR:	
Przedsiębiorstwo Wodociągów i Kanalizacji w Głogowie		67-200 Głogów ul. Łąkowa 52	
TYTUŁ RYSUNKU:		INSTALACJE ELEKTRYCZNE: oświetlenie ogólne, awaryjne	
IMIE I NAZWISKO:		NR UPRAWNIEN:	
Andrzej Macho		67/DOS/03	
PROJEKTANT:		PODPIS:	
IMIE I NAZWISKO:		PODPIS:	
SPRAWDZAJĄCY:		DATA OPRACOWANIA:	
BRANŻA:		PT-E-03	
ELEKTRYCZNA		20.06.2025r.	